



Med-line Endoskope



***Der Lichtblick in der minimal-invasiven
Diagnostik und Therapie***

Laparoskopie von HSW ◀



▶ *HSW – profitieren Sie von unserer Technologie*

Brillante optische Eigenschaften und außergewöhnliche Bildhelligkeit für ein optimales Ergebnis:

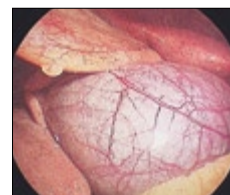
- ▶ Hochwertiges, mehrfach vergütetes, (entspiegeltes) Optiksystem
- ▶ Hervorragende optische Transmission
- ▶ Hochbrechende Gläser für optimale Farbwiedergabe auch bei starker Vergrößerung
- ▶ Äußerst präzise Zentrierung der optischen und mechanischen Bauteile für ein bis in den Randbereich brillantes und kontrastreiches Bild
- ▶ Leistungsstarke Lichtleitfasern
- ▶ Hochwertiger Glaskegel zur Optimierung der Lichteinkopplung (bei Endoskopen mit einem Außendurchmesser < 10mm)



Hervorragende Autoklavierbeständigkeit und extrem hohe Langlebigkeit für den verlässlichen und kosteneffizienten Einsatz beim Anwender:

- ▶ Abdichten des optischen Systems ohne Verwendung von Klebstoffen oder Elastomeren, sondern durch Laserschweißen und ein spezielles HSW Lötverfahren
- ▶ Verwendung von hochwertigem Edelstahl und Saphiren am distalen und proximalen Ende
- ▶ Mit Stickstoff gefülltes Optiksystem um das Beschlagen von innen zu vermeiden

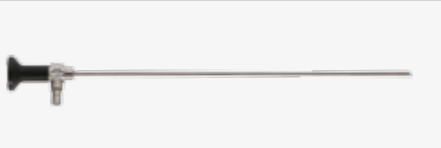
Standard



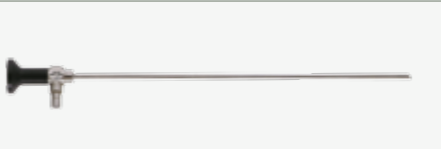
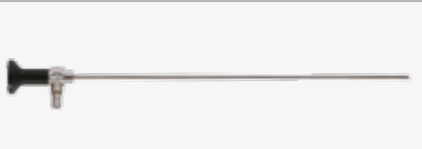
Großbild




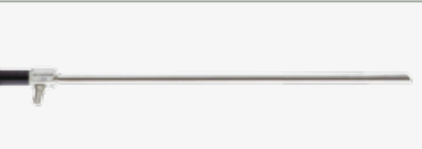
Laparoskope von HSW sind auch als Großbild-Ausführung mit vergrößertem Bildausschnitt und verbesserter Detailerkennung erhältlich.

| Laparoskope 5 mm | Standard | | | Großbild | | |
|----------------------------|---|--------------|--------------|---|--------------|--------------|
| |  | | |  | | |
| Durchmesser | 5 mm | | | 5 mm | | |
| Nutzlänge | ca. 300 mm | | | ca. 300 mm | | |
| Blickrichtung | 0° | 30° | 45° | 0° | 30° | 45° |
| Artikel Nr. autoklavierbar | 719 420 1500 | 719 420 1530 | 719 420 1545 | 719 420 2500 | 719 420 2530 | 719 420 2545 |

Großbild = Ausführung mit vergrößertem Bildausschnitt und verbesserter Detailerkennung

| Laparoskope 5,5 mm | Standard | | | Großbild | | |
|----------------------------|---|--------------|--------------|---|--------------|--------------|
| |  | | |  | | |
| Durchmesser | 5,5 mm | | | 5,5 mm | | |
| Nutzlänge | ca. 300 mm | | | ca. 300 mm | | |
| Blickrichtung | 0° | 30° | 45° | 0° | 30° | 45° |
| Artikel Nr. autoklavierbar | 719 420 5500 | 719 420 5530 | 719 420 5545 | 830 000 1067 | 830 000 1068 | 830 000 1070 |

Großbild = Ausführung mit vergrößertem Bildausschnitt und verbesserter Detailerkennung

| Laparoskope 10 mm | Standard | | | Bariatrie | | |
|----------------------------|---|--------------|--------------|---|--------------|--------------|
| |  | | |  | | |
| Durchmesser | 10 mm | | | 10 mm | | |
| Nutzlänge | ca. 330 mm | | | ca. 450 mm | | |
| Blickrichtung | 0° | 30° | 45° | 0° | 30° | 45° |
| Artikel Nr. autoklavierbar | 719 620 1000 | 719 620 1030 | 719 620 1045 | 719 645 1000 | 719 645 1030 | 719 645 1045 |

| Operations-Laparoskope | 45° | | 2 x 90° | |
|----------------------------------|---|--------------|---|--------------|
| |  | |  | |
| Durchmesser | 10 mm | 11 mm | 10 mm | 11 mm |
| Arbeitskanal | 5,1 mm | 6,1 mm | 5,1 mm | 6,1 mm |
| Nutzlänge | ca. 270 mm | | ca. 270 mm | |
| Blickrichtung | 0° | | 0° | |
| Artikel Nr. nicht autoklavierbar | 719 800 4500 | 719 800 4511 | 719 800 9000 | 719 800 9011 |



Henke-Sass, Wolf GmbH

Postfach 4259 · 78507 Tuttlingen
Kronenstrasse 16 · 78532 Tuttlingen
Deutschland

Tel.: +49 (0) 74 61/1 89-0

Fax: +49 (0) 74 61/1 89-181

E-Mail: info@henkesasswolf.de
www.henkesasswolf.de

Henke-Sass, Wolf of America Inc.

44 Southbridge Road
Dudley, MA 01571
USA

Tel.: +1 508-671-9300

Fax: +1 508-943-2168

E-Mail: info@hswoa.com
www.hswoa.com

Henke-Sass, Wolf Polska Sp. z.o.o.

Ul. Lesna 13
64-300 Nowy Tomysl
Poland

Tel.: +48 (0) 61/44 21 125

Fax: +48 (0) 61/44 21 215

E-Mail: info@henkesasswolf.pl

Nolte & Grzeszik GmbH

Gustav-Bielefeld-Strasse 2
37079 Göttingen
Germany

Tel.: +49 (0) 5 51/6 93 10-0

Fax: +49 (0) 5 51/6 93 10-10

E-Mail: info@nolte-grzeszik.de
www.nolte-grzeszik.de